

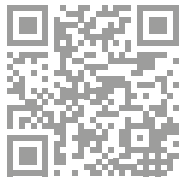


MATERIALKUNDE

WISSENSWERTE AUF DER DIGITALEN PLATTFORM

MATERIALS SCIENCE

USEFUL INFORMATION ON THE DIGITAL PLATFORM



INFORMATIONS SUR LES MATÉRIAUX

INFORMATIONS UTILES SUR LA PLATEFORME NUMÉRIQUE

INFORMACIÓN DE MATERIALES

INFORMACIÓN ÚTIL EN LA PLATAFORMA DIGITAL

D

KING L ELAST

Schwerentflammbar,
erfüllt folgende Normen:

EN 1021 Teil 1 + 2
DIN 4102 Teil 1; B1

100 % Polyester (Trevira CS)

Breite
140 cm

Gewicht
365 g/lfm

Scheuerprüfung
EN ISO 12947-2
70.000 Touren

Pilling
5 EN ISO 12945-2

Lichtechtheit
6 EN ISO 105B 02

Reibechtheit
4-5 EN ISO 105X-12

GB

KING L ELAST

Flame retardent, according
to following standards:

EN 1021 Part 1 + 2
BS 5852 Part 2

100 % Polyester (Trevira CS)

Width
140 cm

Weight
365 g/rm

Abrasion test
EN ISO 12947-2
70.000 cycles

Pilling
5 EN ISO 12945-2

Light fastness
6 EN ISO 105B 02

Fastness to rubbing
4-5 EN ISO 105X-12

F

KING L ELAST

Non-feu, remplissant
les normes suivantes:

EN 1021 Partie 1 + 2
NF P 92503; M1

100 % Polyester (Trevira CS)

Largeur
140 cm

Poids
365 g/ml

Test d'abrasion Martindale
EN ISO 12947-2
70.000 tours

Boulochage
5 EN ISO 12945-2

Résistance à la lumière
6 EN ISO 105B 02

Résistance au frottement
4-5 EN ISO 105X-12

ES

KING L ELAST

Retardador del fuego, según los
siguientes estándares:

EN 1021 Parte 1 + 2
DIN 4102 Parte 1; B1

100 % Poliéster (Trevira CS)

Ancho
140 cm

Peso
365 g/metro de rollo

Test de desgaste por fricción
Martindale EN ISO 12947-2
70.000 Revoluciones

Frisado
5 EN ISO 12945-2

Resistencia a la luz
6 EN ISO 105B 02

Resistencia a la fricción
4-5 EN ISO 105X-12

2 PREISGRUPPE
PRICE GROUP
GROUPE DE PRIX
PRECIO DE GRUPO

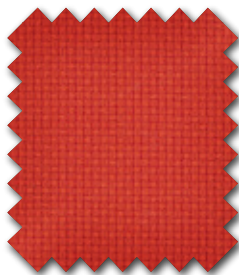
KING L ELAST



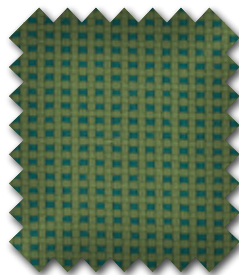
KI62



KI03



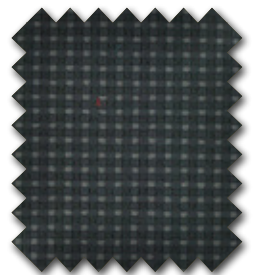
KI43



KI14



KI15



KI11



KI01